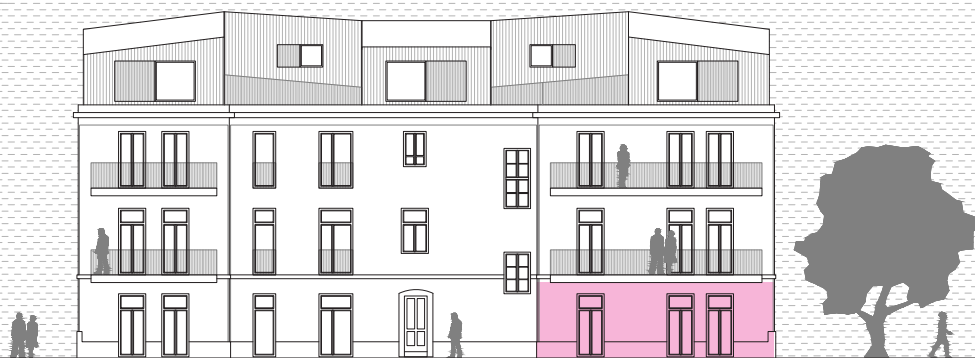


## Byt 0.2



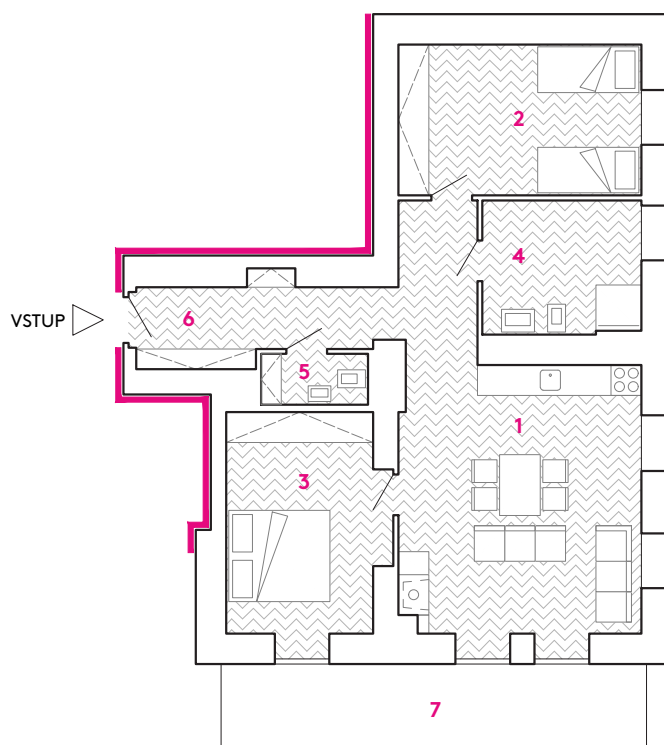
**patro**  
**dispozice**  
**podlahová plocha bytu**  
dle nařízení vlády č. 366/2013 Sb.

**přízemí**  
**3+kk**  
**83,9 m<sup>2</sup>**

1	obývací pokoj	31,5 m <sup>2</sup>
2	ložnice	14,3 m <sup>2</sup>
3	ložnice	13,9 m <sup>2</sup>
4	koupelna	8,3 m <sup>2</sup>
5	wc	2,1 m <sup>2</sup>
6	chodba	7,7 m <sup>2</sup>
7	soukromá předzahrádka	14,6 m <sup>2</sup>

**plocha bytu** **92,2 m<sup>2</sup>**

+ skladovací kóje  
+ parkovací stání



**kontakt:**

**Ing.arch. Jiří Kučera**  
info@bytovydumkluge.cz  
+420 722 927 177

**web:**

[bytovydumkluge.cz](http://bytovydumkluge.cz)

**partner projektu:**

**ARTIKUL architekti s.r.o.**  
[www.artikul.eu](http://www.artikul.eu)

**Galerie Kvalitář**  
[www.kvalitar.cz](http://www.kvalitar.cz)

**Designbanka**  
[www.designbanka.cz](http://www.designbanka.cz)

**iniciativa Zachrandum**  
[www.zachrandum.cz](http://www.zachrandum.cz)

[hermanovseyjfy.cz](http://hermanovseyjfy.cz)